



COMUNICACIÓN
SOCIAL

Principales indicadores de televisión

Concepto	2005	2006	2007	2008 ^{e/}
Número de horas transmitidas	8,760	8,760	8,760	8,040
Lunes a viernes (horas diarias)	24	24	24	24
Sábados (horas)	24	24	24	24
Domingos (horas)	24	24	24	24
Telebachillerato (horas) ^{1/}	1,022	1,022	1,022	533.4
Tiempos oficiales para partidos políticos ^{2/}	38	38	38	35
Producción por origen^{3/} (estructura porcentual)	100.0	100.0	100.0	100.0
Externa	28.0	20.0	24.0	20.0
Propia	72.0	80.0	76.0	80.0
Tipo de programación (estructura porcentual)	100.0	100.0	100.0	100.0
Culturales	32.0	32.0	31.0	14.0
Educativos ^{4/}	19.0	19.0	19.0	26.0
Servicio social	29.0	29.0	28.0	26.0
Informativos	14.0	14.0	14.0	17.0
Varios	6.0	6.0	8.0	17.0
Promocionales transmitidos (estructura porcentual)	100.0	100.0	100.0	100.0
Gobierno del Estado	21.0	21.0	23.0	25.0
Tiempos oficiales RTC	29.0	29.0	27.0	27.0
Información interna	50.0	50.0	50.0	48.0
Promocionales transmitidos	40,800	40,800	40,800	42,196
Promocionales por mes	3,400	3,400	3,400	3,836

1/ Para 2005 y 2006 las cifras varían con respecto a lo publicado en el Informe de Gobierno 2005-2006, ya que no se había contabilizado diciembre.

2/ Corresponden a horas mensuales de tiempos oficiales, dos del Instituto Electoral Veracruzano y 1 hora 10 minutos del Instituto Federal Electoral.

3/ En 2005 y 2006 se producían 31 programas. En 2007, la producción propia era de 42 programas. En 2008, la producción propia y externa es de 44 y 28 programas, respectivamente.

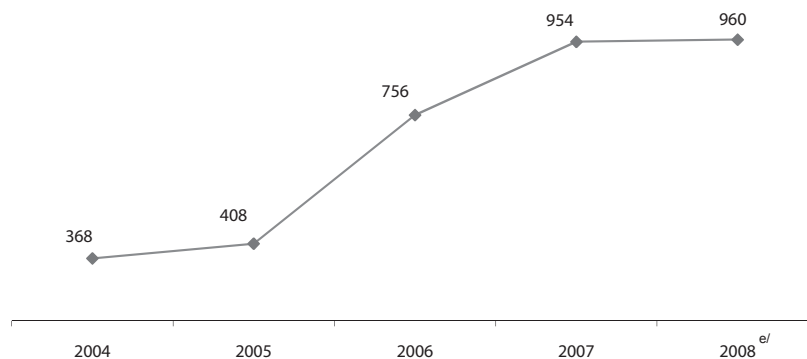
4/ Incluye los programas Telebachillerato, La Palabra, Instituto de la Juventud Veracruzana, De Diez, Enlace 2008 y Decisión Educativa.

e/ Cifras estimadas a noviembre.

Fuente: Radiotelevisión de Veracruz, TV MAS.

Comunicación Social

Cobertura para televisión de giras de trabajo y actividades del C. Gobernador del Estado



e/ Cifras estimadas a noviembre.

Principales indicadores de radio

Concepto	2002	2003	2004	2005	2006	2007	2008 ^{e/}
Número de horas transmitidas (lunes a domingo)^{1/}	8,760	8,760	8,760	11,867	9,000	8,760	8,040
Tipo de programación (estructura porcentual)	100.0	100.0	100.0	100.0	100.0	100.0	100.0
Culturales	8.0	8.5	9.0	9.5	9.5	9.5	9.5
Educativas y divulgación científica	2.5	3.0	3.0	8.5	8.5	8.5	8.5
Servicio social	1.0	1.5	1.5	4.5	4.5	4.5	4.5
Informativos	8.0	8.5	8.5	15.0	15.0	15.0	15.0
Música	79.5	78.0	77.5	60.0	60.0	60.0	60.0
Varios	1.0	0.5	0.5	2.5	2.5	2.5	2.5

1/ Para 2005, incluye las horas transmitidas de forma independiente a la programación normal, por las estaciones retransmisoras Potroltepec y Soteapan con 1,701 y 1,406 horas respectivamente. En enero de 2006 las retransmisoras Potroltepec y Soteapan transmitieron 110 horas cada una y en febrero solamente 10 horas cada una. A partir del 6 de febrero de 2006 se enlazan directamente de la señal central.

e/ Cifras estimadas a noviembre.

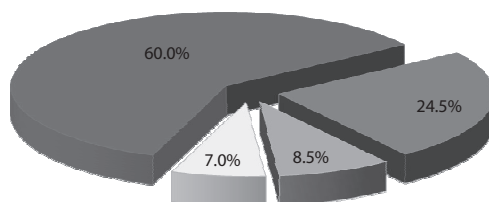
Nota: La suma de los parciales puede no coincidir con el total debido al redondeo de cifras.

Fuente: Radiotelevisión de Veracruz, Radio MAS.

Principales indicadores de radio

Tipo de programación

2008^{e/}



■ Música ■ Informativos y culturales ■ Educativas y divulgación científica □ Servicio social y varios

e/ Cifras estimadas a noviembre.